

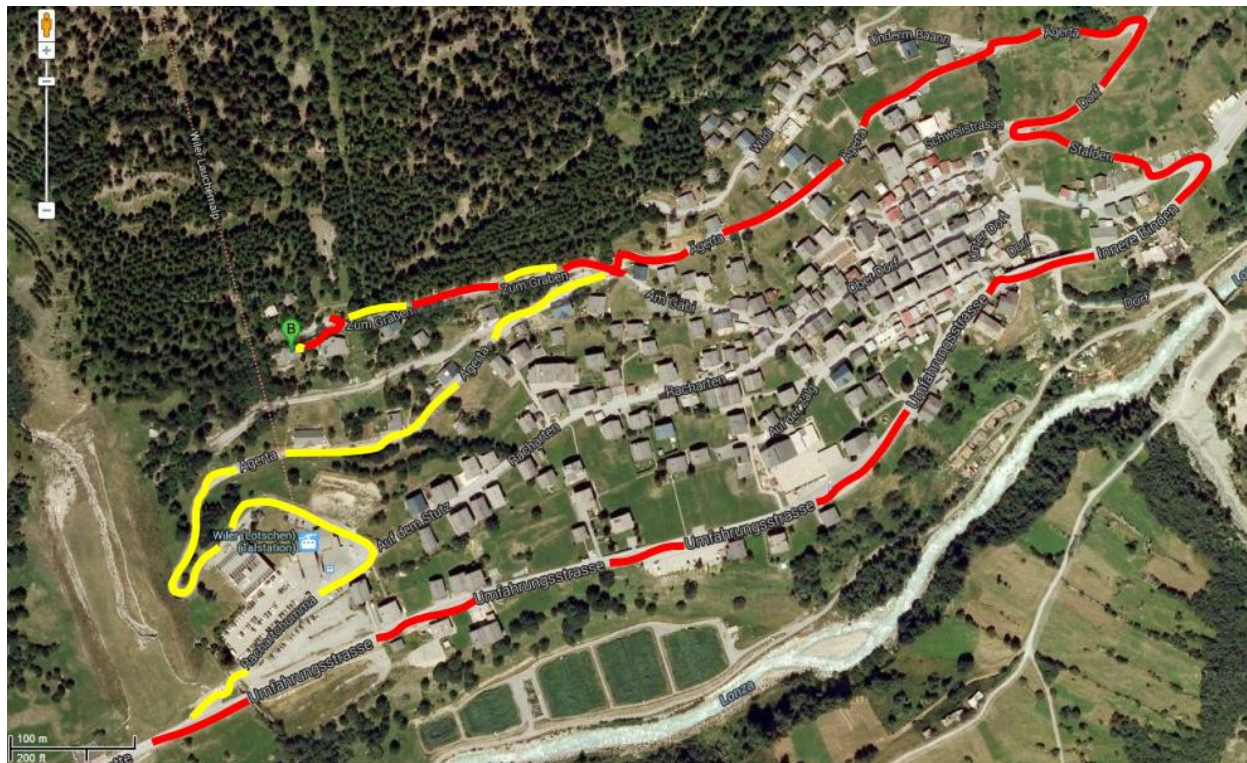
# Anfahrt zum Chalet Captain Thorpe in Wiler (Lötschen)

Adresse: Chalet Captain Thorpe, Baanwaldstrasse 17 (früher: Zum Graben 2), Postfach 332, 3918 Wiler

Jürg 079 251 17 18, Barbara 078 674 03 95, Lukas 078 907 77 80

Von Kandersteg mit dem Autoverlad (mindestens alle 30 Minuten) nach Goppenstein, via Montreux, Gampel, Goppenstein. In Goppenstein ins Lötschental hinauf, das dritte Dorf ist Wiler

Winter rote Strecke: Umfahrungsstrasse (nicht ins Dorf fahren!), Ende Dorf links hinauf.  
Sommer: gelbe Strecke, hinter der Luftseilbahn hinauf, zweite Kreuzung links.







**Ende Dorf beim Getränkedepot links und wieder rechts**



**Oben nach dem zweiten Bogen links leicht hinab  
(Ägerta / Ufem Dorf)**



**Nochmals hinauf**

→ **Öffentlicher Verkehr:** mit SBB bis Goppenstein, Bus (Postauto, 10 Minuten) bis 3918 **Wiler (Lötschen)**, **Luftseilbahn**